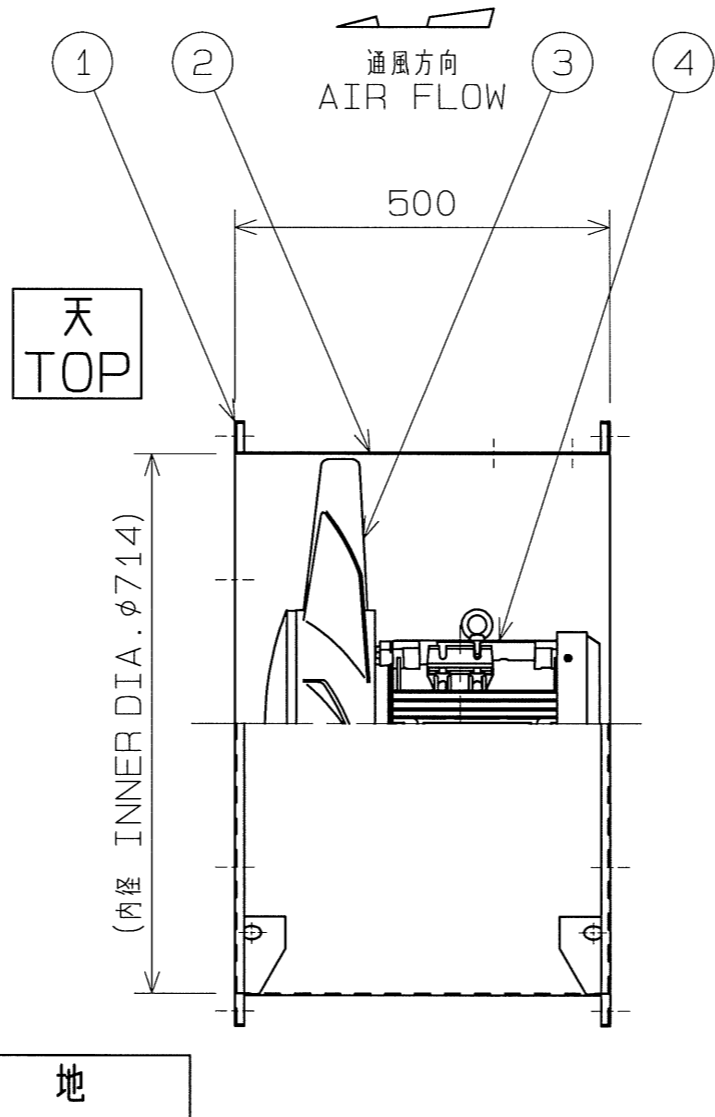
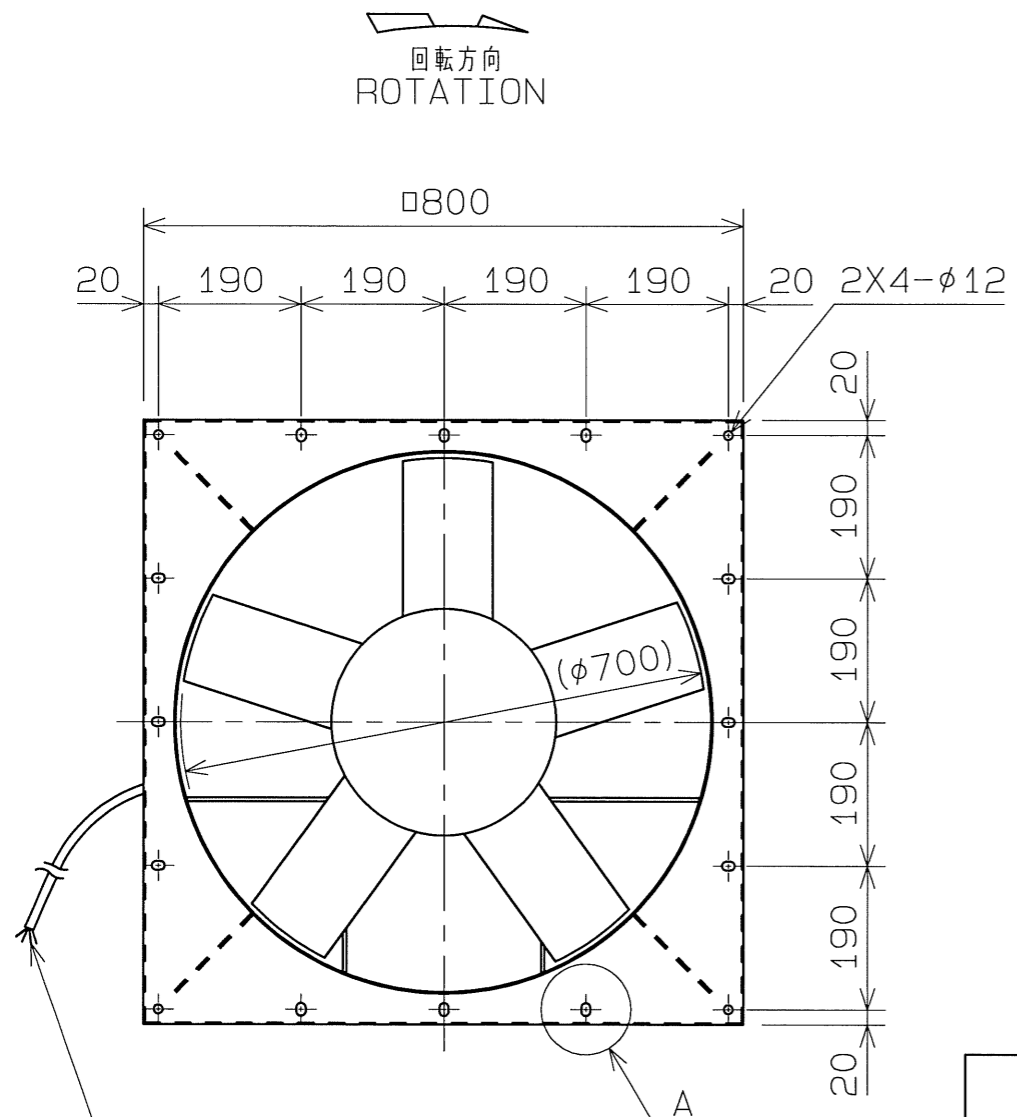
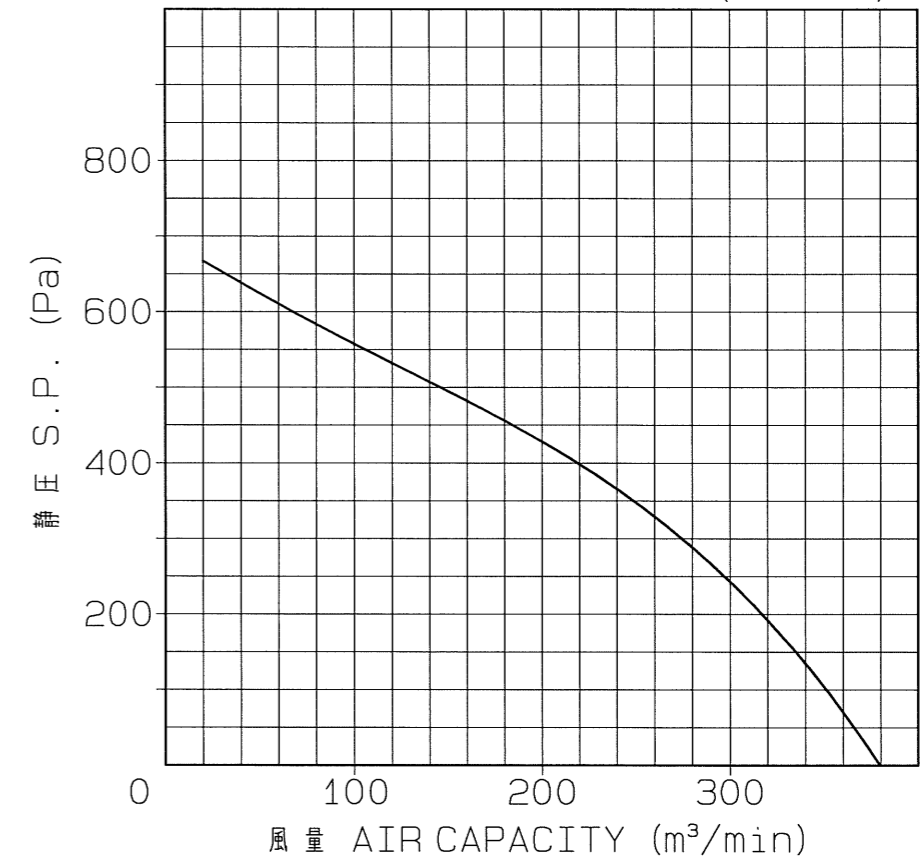


|     |              |          |         |
|-----|--------------|----------|---------|
| No. | 変更 REVISIONS | 調査 CHECK | 担当 NAME |
|     |              |          |         |

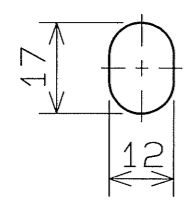
特性曲線 CHARACTERISTIC CURVE  
JIS B8330 (at+20℃)



5 ケーブル色別 UVWE~赤白黒ミドリ  
UVWE~RED WHITE BLACK GREEN

A部 詳細  
DETAIL A

長穴 2x12箇所  
2x12 OBLONG HOLES



記事  
NOTE

1) 電動機 全閉外扇屋内  
MOTOR TOTALLY ENCLOSED FAN COOLED INDOOR-USE

2) 周囲条件  
AMBIENT CONDITION  
温度 -10~+40℃ 湿度 85%以下  
TEMP. -10 TO +40℃ RH 85% BELOW  
標高 1000m以下 取扱気体 一般空気  
ALTITUDE UP TO 1000m INLET GAS AIR  
粉塵, 腐食性および爆発性のガス, 蒸気がないこと。  
NO DUST OR NO CORROSIVE, NO EXPLOSIVE GAS OR VAPOR

3) 塗装色  
COLOR FINISH  
テラルクリタ標準色 (マンセルN7相当)  
TERALKURITA STD. COLOR (MUNSELL N7 EQUIV.)  
電動機はメーカー標準色 羽根は無塗装  
MOTOR MANUFACTURER'S STD. IMPELLER NO PAINTING

プレミアム効率電動機搭載  
WITH PREMIUM EFF. MOTOR  
IE3効率相当品  
IE3 EFF. EQUIVALENT

| 番号 No. | 品名 PART NAME       | 材質 MATERIAL | 個数 QTY. | 記事 REMARKS    |
|--------|--------------------|-------------|---------|---------------|
| 5      | 電源ケーブル POWER CABLE | 2PNCT       | 1       | 4X3.5mm² L=2m |
| 4      | 電動機 MOTOR          | -           | 1       |               |
| 3      | 羽根 IMPELLER        | (AC2A)      | 1       |               |
| 2      | ダクト DUCT           | SPCC        | 1       | t2.3          |
| 1      | フランジ FLANGE        | SPCC        | 2       | t2.3          |

|                 |        |       |                    |      |      |
|-----------------|--------|-------|--------------------|------|------|
| 電動機 MOTOR       | 3φ     | 3.7kW | 4P                 | 200V | 60Hz |
| 風量 AIR CAPACITY | m³/min |       | 静圧 STATIC PRESSURE | Pa   |      |
| 質量 MASS         | 107 kg |       |                    |      |      |

|                |                         |                |                          |
|----------------|-------------------------|----------------|--------------------------|
| R度 SCALE       | A3                      | 名称 TITLE       | 700mm軸流扇<br>AxialFlowFan |
| 1:10           |                         | 形式 TYPE        | AF-7S-E                  |
| 承認 APPROVED BY | H.Nakajima<br>2014/12/4 | 図番 DRAWING No. | K2468-01                 |
| 検図 CHECKED BY  | H.Nakajima<br>2014/12/4 |                |                          |
| 設計 DESIGNED BY | T.Fujiwara<br>2014/12/4 |                |                          |