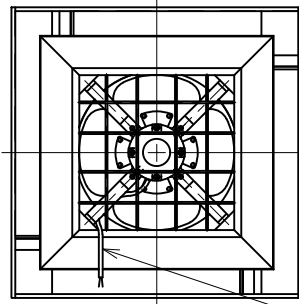
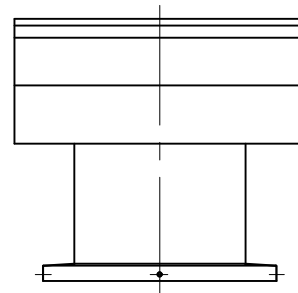
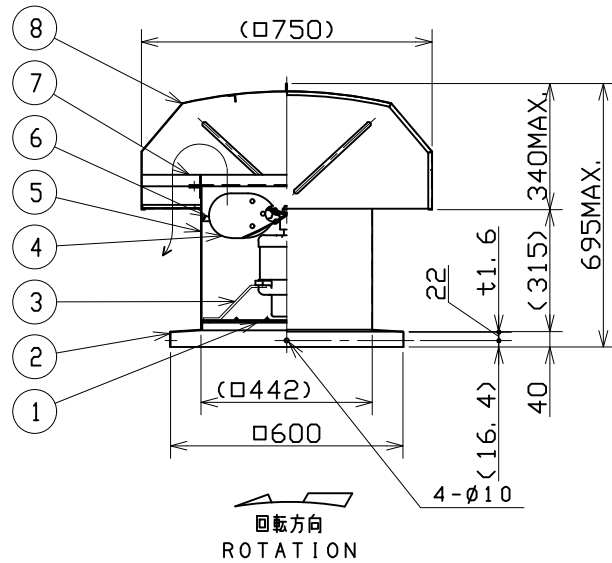


No.	変更 REVISIONS	調査 CHECK	担当 NAME



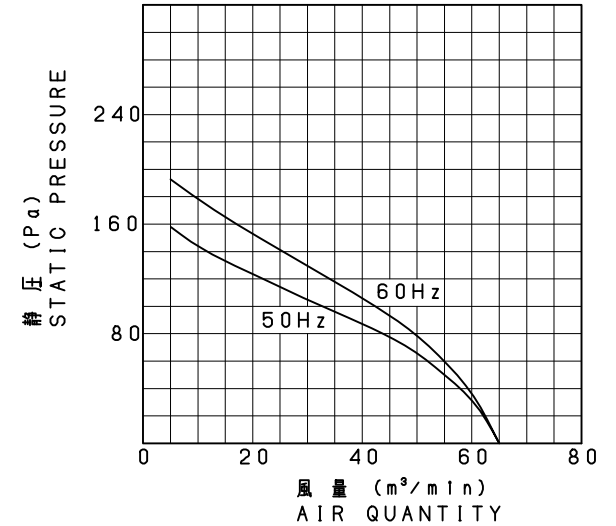
回転方向  
ROTATION

電源リード線  
POWER CABLE  
2PNCT 2x0.75mm<sup>2</sup> L=1m

記事 NOTE

1) この屋上換気扇は、50Hz/60Hz共通ではありません。  
ROOF VENTILATOR IS NOT  
COMMON USE FOR 50Hz/60Hz.

静圧・風量特性 CHARACTERISTICS CURVE  
JIS B8330 (at 20°C)



注) 仕様は都合により変更する場合があります。  
SPECIFICATIONS ARE SUBJECT TO CHANGE WITHOUT NOTICE.

特性表 CHARACTERISTICS

形式 TYPE	相数 PHASE (φ)	公称出力 NOMINAL OUTPUT (W)	極数 POLES	電圧 VOLTAGE (V)	周波数 FREQ. (Hz)	*入力 INPUT (W)	許容電流 RATED CURRENT (A)	始動電流 LOCKED ROTOR CURRENT (A)	静圧 S. P. (Pa)	風量 AIR QUANT. (m <sup>3</sup> /min)	**騒音 NOISE (dB(A))	質量 MASS (kg)
WRV-16S	1	200	4	100	50	290	3.8	9.4	0	65	64	44
					60	300	3.8	8.8	0	65	67	

1. 絶縁抵抗 10MΩ以上 (DC500Vメガーにて) INSULATION RESISTANCE OVER 10MΩ (at DC500V)	4. 軸受 BEARING NO. LS 6201ZZ 負荷側 OS 6202ZZ 反負荷側	S
2. 耐電圧 AC 1500V(1分間) DIELECTRIC TEST (1min)		
3. 使用条件 (STANDARD ENVIRONMENTAL CONDITIONS.) 一般空気 温度 -10~+40℃ 湿度 ~100% 標高 1000m以下 AIR, AMBIENT TEMPERATURE, RELATIVE HUMIDITY, SEA LEVEL UP TO 1000m		

\*印は無静圧負荷状態での数値です。 \*FREE AIR DELIVERY  
\*\*印は無静圧負荷状態での1.5m離れた地点の平均値です。 \*\*MEAN OF POINTS (DISTANCE FROM 1.5m)

番号 No.	品名 PART NAME	材質 MATERIAL	個数 QTY.	記事 REMARKS
8	天蓋 HOOD	SGCC	1	t1.0
7	天蓋枠 FLANGE	SGCC	1	t3.2
6	中板 ORIFICE	SPCC	1	t1.2
5	ダクト DUCT	SGCC	1	t1.0
4	ファンブレード FAN BLADE	A5052P	4	t2.0
3	モータ取付アーム MOTOR ARM	SS400	4	FB32x6
2	取付枠 BASE	SGCC	1	t1.6
1	ガードネット GUARD NET	SS400		φ5

尺 SCALE	A3	名称 TITLE	40cm 耐湿形屋上換気扇 MOISTURE RESISTANCE ROOF VENTILATOR
承認 APPROVED BY	H. NAKAJIMA 2005/4/14	形式 TYPE	WRV-16S
検閲 CHECKED BY	H. NAKAJIMA 2005/4/14	図番 DRAWING No.	G155-01
設計 DESIGNED BY	Y. HOSODA 2005/4/13		

テラル株式会社 TERAL INC.