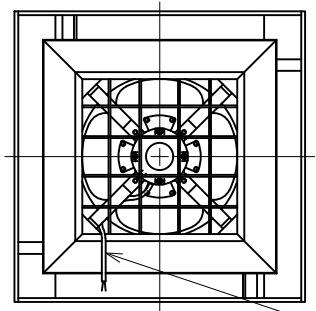
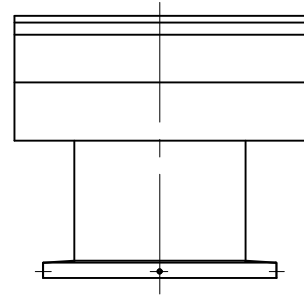
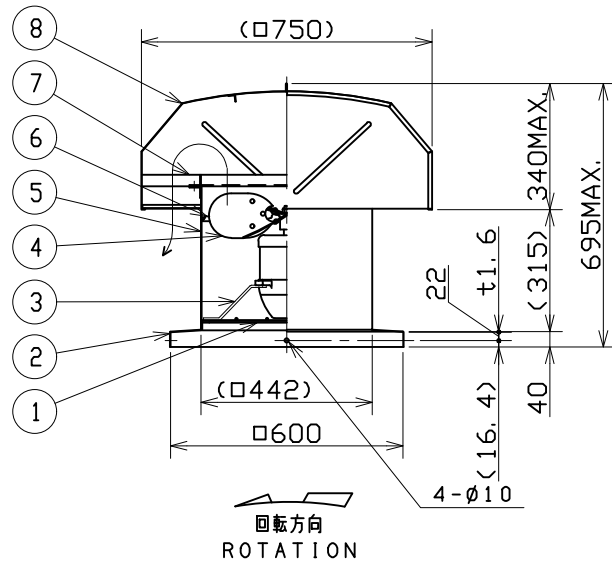


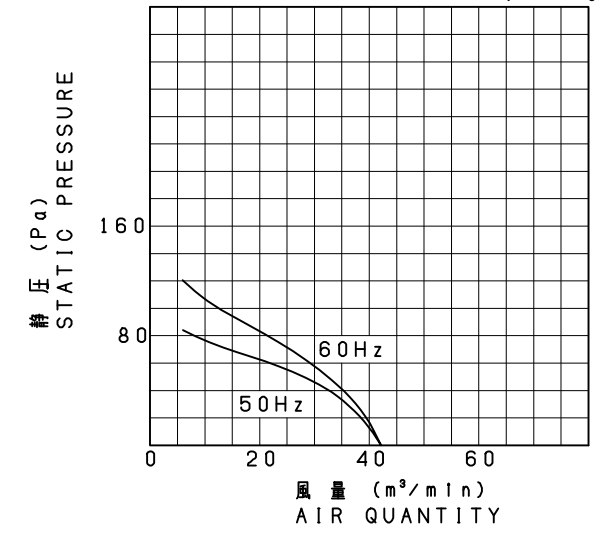
No.	変更 REVISIONS	調査 CHECK	担当 NAME



記事 NOTE  
 1) この屋上換気扇は、50Hz/60Hz共通ではありません。  
 ROOF VENTILATOR IS NOT COMMON USE FOR 50Hz/60Hz.

電源リード線  
 POWER CABLE  
 2PNCT 2x0.75mm<sup>2</sup> L=1.5m

静圧・風量特性 CHARACTERISTICS CURVE  
 JIS B8330 (at 20°C)



注) 仕様は都合により変更する場合があります。  
 SPECIFICATIONS ARE SUBJECT TO CHANGE WITHOUT NOTICE.

特性表 CHARACTERISTICS

形式 TYPE	相数 PHASE (φ)	公称出力 NOMINAL OUTPUT (W)	極数 POLES	電圧 VOLTAGE (V)	周波数 FREQ. (Hz)	*入力 INPUT (W)	許容電流 RATED CURRENT (A)	始動電流 LOCKED ROTOR CURRENT (A)	静圧 S. P. (Pa)	風量 AIR QUANT. (m³/min)	**騒音 NOISE (dB(A))	質量 MASS (kg)
6RV-16S	1	100	6	100	50	80	2.0	3.5	0	42	56	44
					60	100	1.8	3.0	0	42	59	

1. 絶縁抵抗 10MΩ以上 (DC500Vメガーにて) INSULATION RESISTANCE OVER 10MΩ (at DC500V)	4. 軸受 BEARING NO. K LS 6201ZZ 反負荷側 OS 6202ZZ
2. 耐電圧 AC 1500V(1分間) DIELECTRIC TEST (1min)	
3. 使用条件 (STANDARD ENVIRONMENTAL CONDITIONS.) 一般空気 温度 -10~+50°C 湿度 ~85% AIR, AMBIENT TEMPERATURE, RELATIVE HUMIDITY, 標高 1000m以下 SEA LEVEL UP TO 1000m	

\*印は無静圧負荷状態での数値です。 \*FREE AIR DELIVERY  
 \*\*印は無静圧負荷状態での1.5m離れた地点の平均値です。 \*\*MEAN OF POINTS (DISTANCE FROM 1.5m)

番号 No.	品名 PART NAME	材質 MATERIAL	個数 QTY.	記事 REMARKS
8	天蓋 HOOD	SGCC	1	t1.0
7	天蓋枠 FLANGE	SGCC	1	t3.2
6	中板 ORIFICE	SPCC	1	t1.0
5	ダクト DUCT	SGCC	1	t1.0
4	ファンブレード FAN BLADE	A5052P	4	t2.0
3	モータ取付アーム MOTOR ARM	SS400	4	FB6x32
2	取付枠 BASE	SGCC	1	t1.6
1	ガードネット GUARD NET	SS400	1	φ5

尺 寸 SCALE 1 : 10/2	A3	名 称 TITLE 40cm 低騒音形屋上換気扇 LOW NOISE ROOF VENTILATOR
承認 APPROVED BY H. NAKAZIMA 2005/3/11	検 査 CHECKED BY H. NAKAZIMA 2005/3/11	形 式 TYPE 6RV-16S
設計 DESIGNED BY Y. HOSODA 2005/3/11		図 番 DRAWING No. G130-01

テラル株式会社 TERAL INC.